

Pali prefabbricati giuntati cilindro-troncoconici

Pali a geometria mista con punta troncoconica e parte sommitale cilindrica, vengono utilizzati in contesti stratigrafici eterogenei nei quali è possibile sfruttare appieno la peculiarità della geometria troncoconica, abbinata a un diametro in punta opportunamente scelto in funzione dei parametri di resistenza del terreno.

La sezione cilindrica superiore fornisce un'adeguata resistenza strutturale per rispondere alle sollecitazioni agenti.

COMBINAZIONI TIPICHE:

- **Cilindro-Troncoconico CTC 24-42-42:** punta troncoconica diametro 24 cm di lunghezza pari a 12 m collegata a uno o più elementi cilindrici di diametro 42 cm.
- **Cilindro-Troncoconico CTC 35-50-50:** punta troncoconica diametro 35 cm di lunghezza 10 m collegata a uno o più elementi cilindrici di diametro 50 cm.

Esistono molte altre combinazioni possibili, da valutate in funzione delle richieste di prestazione.

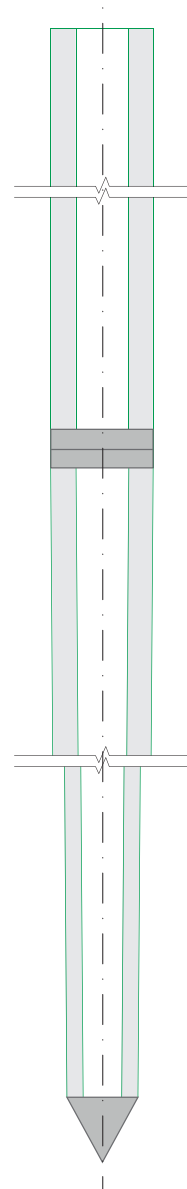
MATERIALI IMPIEGATI:

- Calcestruzzo Classe C40/50
- Acciaio tipo B450C

I PALI GIUNTATI

I pali giuntati vengono impiegati quando le lunghezze previste sono superiori alle lunghezze degli elementi monolitici. Si tratta di pali composti da due o più elementi saldamente collegati in cantiere con apposito giunto metallico.

- **Giunto rapido:** prevede l'accoppiamento di elementi di palo con un sistema a baionette e tasche, rese solidali grazie all'inserimento di spine di adeguate caratteristiche geometriche e meccaniche;
- **Giunto saldato:** realizzato in cantiere attraverso l'accoppiamento dei due giunti a bicchiere, resi solidali per mezzo della saldatura.



 Lavori ambientali

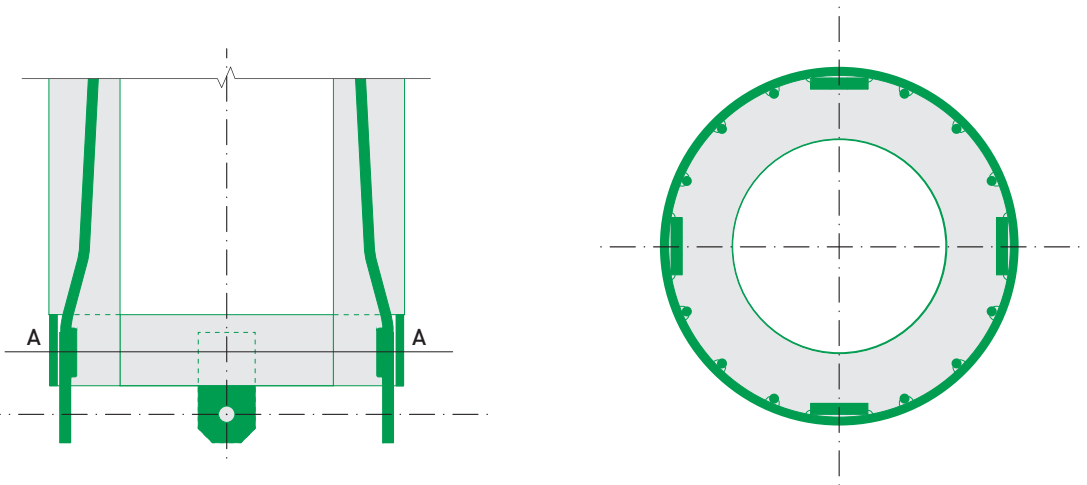
 Pali di fondazione

 Opere marittime

 Miglioramento del terreno

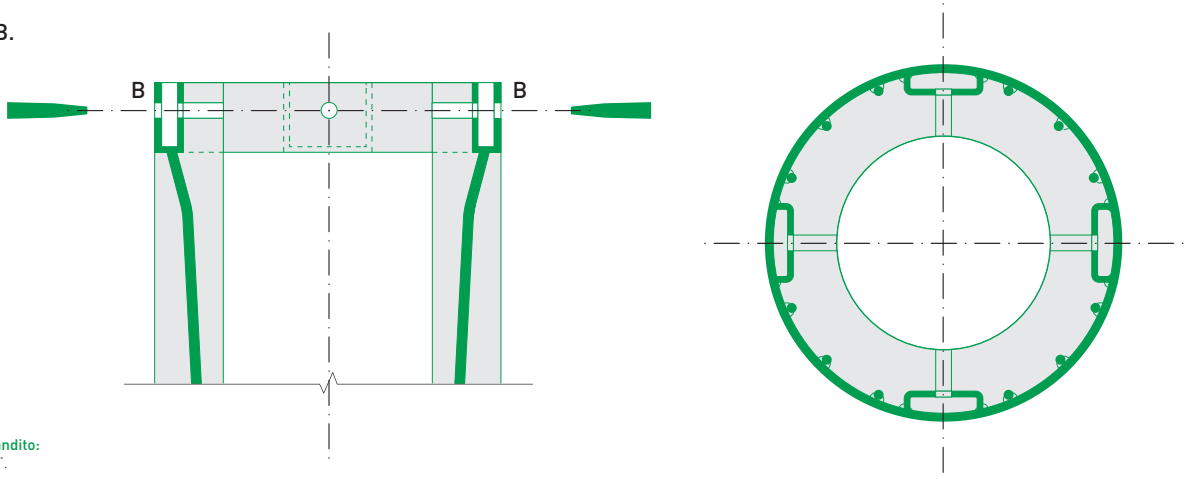
GIUNTO RAPIDO

Sezione A.A.



Particolare ingrandito:
giunto "maschio".

Sezione B.B.



Particolare ingrandito:
giunto "femmina".

